

Lagerortverwaltung

Lagerortverwaltung in Microsoft Dynamics AX

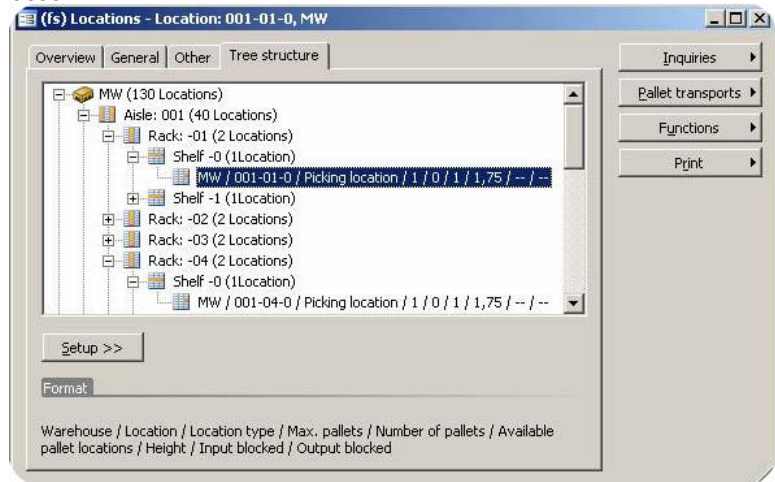
NUTZEN:

- Optimieren Sie Ihre Lagerstruktur, um die Effizienz und Genauigkeit zu erhöhen.
- Verschaffen Sie sich einen vollständigen Überblick über Ihre Lagerbestände, um den Kundenservice zu verbessern.
- Verbessern Sie Ihre Lagerprozesse, um Kosten zu senken.
- Nutzen Sie die Technologie der Radio Frequency Identification (RFID), um individuelle Artikel zu identifizieren und versehen Sie diese mit einem Tag.

Die Lagerortverwaltung in Microsoft Dynamics™ AX verschafft Ihnen Flexibilität und Kontrolle und hilft Ihnen dabei, Ihre Lagerprozesse nach Ihren individuellen Anforderungen zu optimieren. Durch die größere Transparenz Ihrer Lager- und Logistikprozesse werden Sie in die Lage versetzt, die Zufriedenheit Ihrer Kunden zu erhöhen und Ihre Kosten zu senken.

Optimieren Sie Ihr Lagerlayout

Die Lagerortverwaltung in Microsoft Dynamics AX gibt Ihnen die Flexibilität, Ihr Lagerlayout wechselnden Anforderungen entsprechend festzulegen, so dass Sie eine optimale Effizienz Ihres Lagers erreichen können. Richten Sie Lagerbereiche mit hohen und niedrigen Prioritäten ein, um Artikel optimal platzieren zu können, und sperren Sie Lagerplätze, um Warenbewegungen einzuschränken. Teilen Sie Ihr Lager in Zonen ein, um unterschiedlichen Lagerungsanforderungen, wie z. B. Temperatur oder Umschlagshäufigkeit, gerecht werden zu können. Die folgenden vier Arten von Barcodes können gelesen und geschrieben werden: EAN128/UCC128, Code 39, Interleaved 2 von 5, Code 128. Und definieren Sie jeden Lagerplatz auf der Basis von Parametern wie z. B. Platz und Palettentyp. Darüber hinaus können Sie Artikel entweder nach vordefinierten Regeln oder nach dem Zufallsprinzip einlagern lassen.



Verwalten Sie die Lagerung der Artikel flexibel nach unterschiedlichen Parametern wie Lagerplatzart, Platz und Palettenhöhe.

Steigern Sie die Effizienz und Genauigkeit Ihres Lagers

Die Lagerortverwaltung in Microsoft Dynamics AX hilft Ihnen durch die automatische Identifizierung der optimalen Lagerplätze für Artikel dabei, den verfügbaren Platz in Ihrem Lager effizient auszunutzen. Die optimalen Lagerplätze werden auf der Basis von Charakteristika von Artikeln und Lagerzonen ermittelt. Alle Lagerortaktivitäten werden gespeichert, so dass Sie die gesamte Historie von Aktionen nachvollziehen können. Sie können entweder Barcodes oder RFID nutzen, um die Geschwindigkeit und Genauigkeit des Einlagerns und Kommissionierens von Artikeln zu erhöhen.

Die Lagerortverwaltung in Microsoft Dynamics AX hilft Ihnen darüber hinaus dabei, die logischste Reihenfolge der Entnahmeorte zu ermitteln, um Ihre Entnahmerouten zu optimieren und die Bearbeitung Ihrer Kundenaufträge zu beschleunigen. Entnahmerouten werden von System ermittelt, wobei Parameter wie z. B. Zonen oder Höhe der Lagerplätze berücksichtigt werden. Mehrere Aufträge können in einer Route zusammengefasst werden, um Palettenladungen besser ausnutzen zu können und die Effizienz des Lagers weiter zu erhöhen. Mit einer guten Übersicht über die möglichen Entnahmeorte von der Lieferung aus können Sie eine schnellere Kommissionierung und Verpackung erreichen. Vorabversandmitteilungen helfen Ihnen dabei, Informationen an den Empfänger zu schicken, um ihn davon in Kenntnis zu setzen, was er vorab geliefert bekommen wird. Und Sie können die Gesamteffizienz mit Umlagerungen verbessern, indem Sie Lieferzeiten und Artikelverfolgung nutzen und sogar Frachtbriefe berücksichtigen, wenn Sie Artikel zwischen Lagerorten umlagern.

Steigern Sie die Zufriedenheit Ihrer Kunden

Erfassen Sie die Waren, sobald sie im Lager ankommen, so dass sie bereits überall im System sichtbar sind, bevor sie richtig eingelagert sind. Sie können Artikel für Kunden reservieren, sogar Artikel von einem speziellen Lagerplatz oder aus einer speziellen Charge, während Sie einen Verkaufsauftrag erfassen. Diese Reservierung wird von allen Funktionen in Microsoft Dynamics AX erkannt, wie z. B. bei der Inventur oder bei der Produktionsplanung, um sicherzustellen, dass Kundenwünsche immer erfüllt werden können.

Erhalten Sie einen vollständigen Überblick über Ihr Lager

Um Artikelbewegungen intern und auch durch die Lieferkette nachvollziehen zu können, können Sie die Artikel automatisch mit einer Lagerdimensionsnummer versehen lassen, die mit Lieferungen verknüpft ist. Um eine bessere Nachvollziehbarkeit zu erreichen, gibt Ihnen die Lagerortverwaltung in Microsoft Dynamics AX die Möglichkeit, so viele Serien- oder Chargennummern für die automatische Nummerierung von Artikeln zu erstellen, wie Sie benötigen.

Ermitteln Sie den exakten Lagerplatz eines bestimmten Artikels in Ihrem Lager, indem Sie Lagerdimensionen verwenden, die Informationen zu Chargennummer, Lagerort, Paletten ID, Seriennummer und RFID-Tags enthalten können. Lagerdimensionen sind eine leistungsfähige Möglichkeit, Serien- und Chargennummern nachzuvollziehen, wodurch Sie einen perfekten Überblick über die Artikel in Ihrem Lager erhalten.

FUNKTIONALITÄTEN

Platzierung und Lagerung	<ul style="list-style-type: none"> • Festlegen unterschiedlicher Lagerungsstrategien auf Lagerort- sowie Artikelebene • Die Struktur des Lagerortes kann in fünf Ebenen festgelegt werden: Lagerort, Gang, Regal, Regalboden und Fach. • RFID-Fähigkeit bietet eine verbesserte Genauigkeit
Lagerdimensionen	<p>Acht unterschiedliche Dimensionen zum Festlegen des genauen Ortes der Artikel im Lager sind verfügbar.</p> <p>Identifizierung von:</p> <ul style="list-style-type: none"> • physischem Lagerort: Lagerort und Lagerplatz* • physischem Lagerort: Lagerort, Lagerplatz und Paletten • Artikelursprung: Serien- und Chargennummer • Charakteristika: Konfiguration, Farbe und Größe
Serien- und Chargennummernsteuerung	<ul style="list-style-type: none"> • Kennzeichnung eines einzelnen Artikels oder einer Gruppe von Artikeln mit einer eindeutigen Nummer zu Verfolgungszwecken
Zufällige Lagerplatzauswahl	<ul style="list-style-type: none"> • Ermittlung des Lagerplatzes auf der Basis von Regeln bezüglich Größe, Volumen und Höhe • Lagerplätze werden zugeordnet, indem zuerst Entnahmeorte und dann Pufferlagerplätze gewählt werden.
Wareneingangserfassung und Einlagerung	<ul style="list-style-type: none"> • Vereinfachte Artikelregistrierung • Verfügbarkeit der Artikel im Lager sofort nach dem Buchen der Wareneingangserfassung • Nutzen Sie die Möglichkeit, sich Lagerplätze zur Einlagerung entweder manuell oder automatisch je nach Einrichtung des Lagers und der Artikel vorschlagen zu lassen. Bei der Einlagerung kann der Palettentransport verwendet werden.
Kommissionierungen & Lieferungen mit Abgangsaufträgen	<ul style="list-style-type: none"> • Ermitteln Sie Abgangsaufträge aus Verkaufsauftrags- oder Produktionsauftragszeilen als Materialanforderungen an das Lager. • Das Freigeben der Auftragskommissionierung stellt sicher, dass Sie ausreichend Material für mehrere Aufträge verfügbar haben. • Lieferungen können auftragsspezifisch oder kundenspezifisch sein. • Zusammengefasste Lieferungen mehrerer Aufträge pro Kunde sind möglich. • Sie können Lieferungen so definieren, dass sie zur Erstellung von optimierten Entnahmerouten mit einer Kommissionierung von Entnahmeorten und aus Sicherheitsbeständen führen.
Unterschiedliche Palettentypen	<ul style="list-style-type: none"> • Erzeugen Sie Palettentransporte von den folgenden Auftragsstypen: Zugangs-, Abgangs- oder Auffüllaufträge. • Ordnen Sie Auftragsstypen Prioritäten zu. • Berücksichtigen Sie bei der Auswahl von Lagerplätzen unterschiedliche Palettentypen, die unterschiedlichen Größen entsprechen. • RFID registriert die Paletten und Artikel und steuert sie durch die Lieferkette.

**Diese Funktionalität ist im Standardmodul der Lagerortverwaltung in Microsoft Dynamics AX enthalten. Alle weitere in diesem Datenblatt genannte Funktionalität ist im Modul Fortgeschrittene Lagerortverwaltung enthalten.*

RFID & Barcodes

- Die folgenden Arten von Barcodes können gelesen und geschrieben werden: EAN128/UCC128, Code 39, Interleaved 2 von 5, Code 128, UPC A, UPC E, EAN13, EAN8
 - RFID-EPC-Tags können gelesen und geschrieben werden.
 - RFID registriert die Paletten und Artikel und steuert sie durch die Lieferkette.
 - Drucken Sie Paletten-, Lagerplatz- und Frachtbriefetiketten mit Barcodes.
-

Quarantäneverwaltung

- Legen Sie Quarantäneanforderungen auf Artekelebene fest
 - Schicken Sie automatisch Quarantäneartikel zur Prüfung in das Quarantänelager und sperren Sie diese.
-

Weitere Informationen über Microsoft Dynamics AX finden Sie unter:
<http://www.microsoft.com/germany/dynamics/ax/default.aspx>

Dieses Dokument dient nur zu Informationszwecken. Die in diesem Dokument enthaltenen Informationen können ohne vorherige Ankündigung bei Bedarf geändert werden. Diese Unterlagen dürfen weder in Teilen noch als Ganzes ohne vorherige schriftliche Zustimmung der Microsoft Corporation in irgendeiner Form oder über irgendwelche Mittel reproduziert oder übertragen werden. Die Microsoft Corporation lehnt jede Haftung für Fehler und Unterlassungen in diesem Dokument ab.

© 2006 Microsoft Corporation. Alle Rechte vorbehalten. Microsoft, Microsoft Dynamics und SharePoint sind entweder eingetragene Markenzeichen oder Markenzeichen der Microsoft Corporation in den USA und/oder anderen Ländern. Alle anderen in diesem Dokument genannten Firmennamen und Produktnamen sind möglicherweise Markenzeichen der jeweiligen Rechtsinhaber.

Microsoft