

NETEYE PER IL SETTORE FINANZIARIO

Un monitoraggio consolidato per SIBT



WÜRTHPHOENIX NetEye

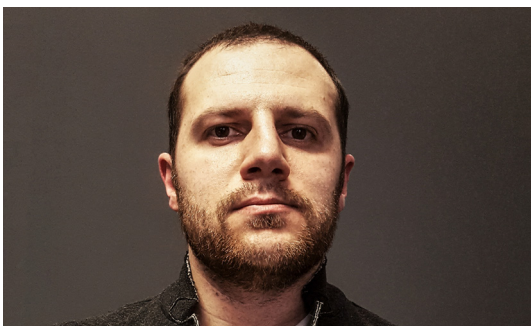
Azienda:	Servizi Informatici Bancari Trentini s.r.l.
Settore:	Servizi IT
Prodotti:	Servizi informatici per il settore finanziario
Sede centrale:	Trento
Internet:	www.sibtonline.eu

ESIGENZE INIZIALI

Nel corso degli anni nel data center di Servizi Informatici Bancari Trentini (SIBT) sono stati impiegati svariati strumenti open source - estremamente flessibili, facilmente adattabili e senza vincoli di licenza. Con il passare del tempo, però, l'impiego di tali software è cresciuto notevolmente arrivando ad una condizione in cui il loro mantenimento si è dimostrato troppo oneroso. Il fornitore di servizi bancari ha quindi deciso di sosituire la situazione frammentaria presente in azienda con una soluzione pre-configurata best-of-breed. NetEye, la soluzione di Unified Monitoring di Würth Phoenix, coniuga i vantaggi del software open source con l'esperienza di un team di professionisti creando un pacchetto unitario e collaudato.

SOLUZIONE E RISULTATI OTTENUTI

- › Con NetEye SIBT ha potuto risolvere la propria situazione di monitoraggio frammentaria grazie all'impiego di una soluzione di Unified Monitoring.
- › I diversi strumenti open source in uso sono stati sostituiti da una soluzione consolidata e supportata da Würth Phoenix, riducendo in modo significativo i costi per gli aggiornamenti e la configurazione.
- › SIBT ha a disposizione una migliore visualizzazione delle prestazioni di rete attraverso un'unica soluzione per il controllo di componenti, applicazioni e server.
- › Attraverso il modulo di Asset Management SIBT può gestire centralmente tutti i dati relativi ai cespiti, come computer e dispositivi informatici, di tutto il gruppo bancario.
- › Con NetEye, il Log Management può essere integrato centralmente nella soluzione di Unified Monitoring.
- › Grazie a NetEye SIBT ha ottenuto una maggior produttività a livello amministrativo riducendo notevolmente i costi di gestione.



“

“Visibilità e rapidità durante il processo di troubleshooting sono i benefici principali che NetEye ci ha offerto, insieme alla possibilità di accedere a un intero nuovo livello di dati di controllo. La piattaforma ci indirizza immediatamente alla causa, individuando l'area in cui dobbiamo operare: codice, database, hardware, rete o servizi.”

Massimo Giaimo, IT Manager der SIBT

”